



OBSERVATOIRE  
DU SAHARA  
ET DU SAHEL

## COORDINATION ET PARTAGE DES CONNAISSANCES SUR LES MOYENS DE SUBSISTANCE ET LES ÉCOSYSTÈMES DÉSERTIQUES LE PROJET RÉGIONAL - MENA-DELP

Coordonné par l'**OSS**, le projet **MENA-DELP** fait partie du Programme **MENA-DELP** de soutien à des projets d'investissement au niveau de cinq pays de la région **MENA** :

*Algérie, Égypte, Jordanie, Maroc et Tunisie.*

Financé par le **FEM** à travers la Banque Mondiale (BM) à hauteur de 1000 K\$ pour une durée de 4 ans (2013-2017), il a contribué à renforcer la coopération entre les organisations et institutions sélectionnées dans les pays bénéficiaires dans les domaines de la gestion durable des écosystèmes désertiques.

### La région Moyen-Orient & Afrique du Nord MENA

- 90 % de zones arides, semi-arides et subhumides sèches
  - Une région caractérisée par le manque d'eau
  - Une région caractérisée par le manque d'eau et qui subit les impacts de la dégradation des ressources naturelles et des changements



THE WORLD BANK  
IBRD • IDA | WORLD BANK GROUP



gef

# PARTAGE DES CONNAISSANCES ET DES BONNES PRATIQUES

Pour une meilleure compréhension des liens entre les services écosystémiques et les moyens de subsistance des populations dans les milieux désertiques

## *Identification d'éléments d'orientation pour les décideurs*

- Atlas thématique d'occupation du sol
- Notes d'orientation et de synthèse (Ressources en eau, Oasis durables, Séquestration de carbone, Comptabilité écosystémique du capital naturel, développement des filières)
- Etudes thématiques sur les potentialités et perspectives de développement des zones désertiques (Ecosystèmes pastoraux, Tourisme, Serriculture et eaux géothermales, Plantes Aromatiques et Médicinales)
- Etude régionale stratégique pour une gestion durable des forêts et zones boisées dans les zones arides et semi-arides.

## *Valorisation des bonnes pratiques de gestion des écosystèmes désertiques*

- Ateliers régionaux thématiques de partage des études
- Voyages d'études (5) au niveau des projets pilotes des pays MENA-DELP
- Forum de discussion en ligne et des questionnaires en ligne sur divers thèmes d'intérêt spécifiques à la région Sahara & Sahel : les enjeux de l'après-Paris et l'accès aux Fonds Climat, les Oasis Durables dans le Circum-Sahara, la Neutralité en matière de Dégradation des Terres
- Présentation du programme lors des rencontres internationales (CoP CCNUCC 22 et 23, CoP CNULCD 12 et 13...)

Voyage d'étude - Maroc



Voyage d'étude - Tunisie



Voyage d'étude - Jordanie



# UN SYSTÈME D'INFORMATION

Pour valoriser les savoir faire en matière de gestion durable des écosystèmes du désert

- Développement d'un **Géoportail** centralisant des cartes thématiques de base sur les ressources naturelles de la région. Des formations ont été assurées au profit des partenaires nationaux.
- Développement d'un Outil « **Profil-temporel** » intégré au portail internet du projet permettant le suivi en temps quasi-réel d'un ensemble de variables climatiques et écologiques. <http://www.oss-online.org/mena-delp>

# UN SYSTÈME DE SUIVI-ÉVALUATION DU PROGRAMME MENA-DELP

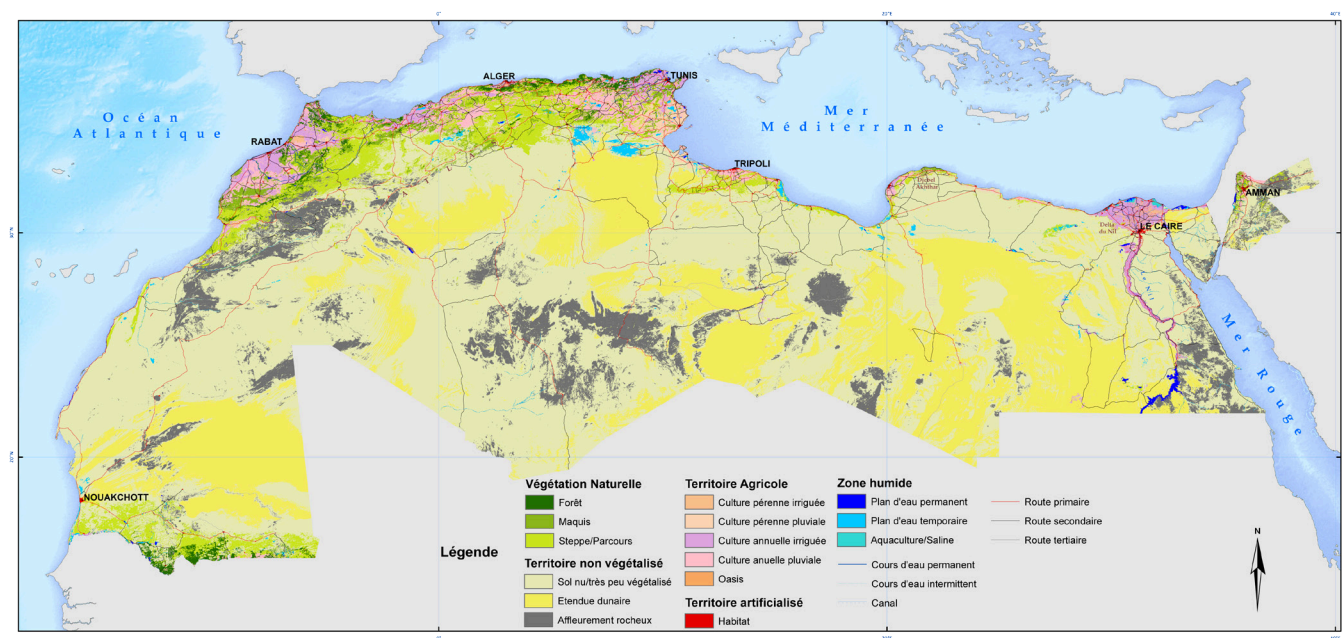
- Développement et mise en ligne d'une base de données des indicateurs de Suivi-Evaluation
- Elaboration de synthèses sur les indicateurs du programme MENA-DELP
- Elaboration et publication d'un guide de Suivi-évaluation pour faciliter le processus de prise de décision sur les questions liées à la gestion des ressources naturelles
- Renforcement des capacités des partenaires à travers le développement de modules et l'organisation de sessions de formation.



# RENFORCEMENT DES CAPACITÉS DES EXPERTS

Organisation d'ateliers de formation sur différents thèmes et outils opérationnels :

- Suivi-évaluation et outils et services géospatiaux (SIG, TELEDETECTION - GEOPORTAIL – COLLECT EARTH),
- Finance climat
- Nouveaux concepts de Land Degradation Neutrality et Climate Smart Agriculture.



Carte d'occupation du sol de la région MENA et atlas thématique

Etudes thématiques sur les potentialités et perspectives de développement des zones désertiques

Observatoire du Sahara et du Sahel  
Boulevard du Leader Yasser Arafat  
B.P. 31-1080 Tunis, Tunisie  
Tél.: (216) 71 206 633  
Fax : (216) 71 206 636  
[www.oss-online.org](http://www.oss-online.org)

